

**КАТАЛОГ(ДИЗЕЛЬНЫЕ ДВИГАТЕЛИ ДЛЯ СПАСАТЕЛЬНЫХ
ШЛЮПОК И КАТЕРОВ)**



ООО ТЛК "СУДОКОМПЛЕКТ"
ПОСТАВЩИК СУДОВОГО ОБОРУДОВАНИЯ

www.mor-sk.ru

тел+7 920 030 05 75

тел. +7 920 010 00 68

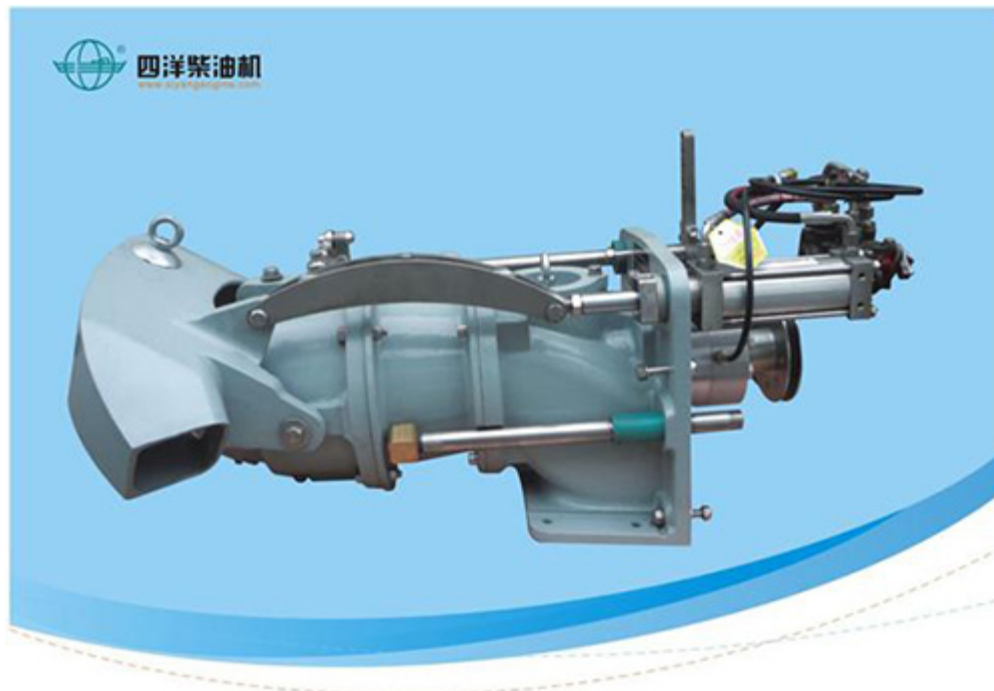
тел.+7 920 060 30 80

E-mail:avponkin@yandex.ru

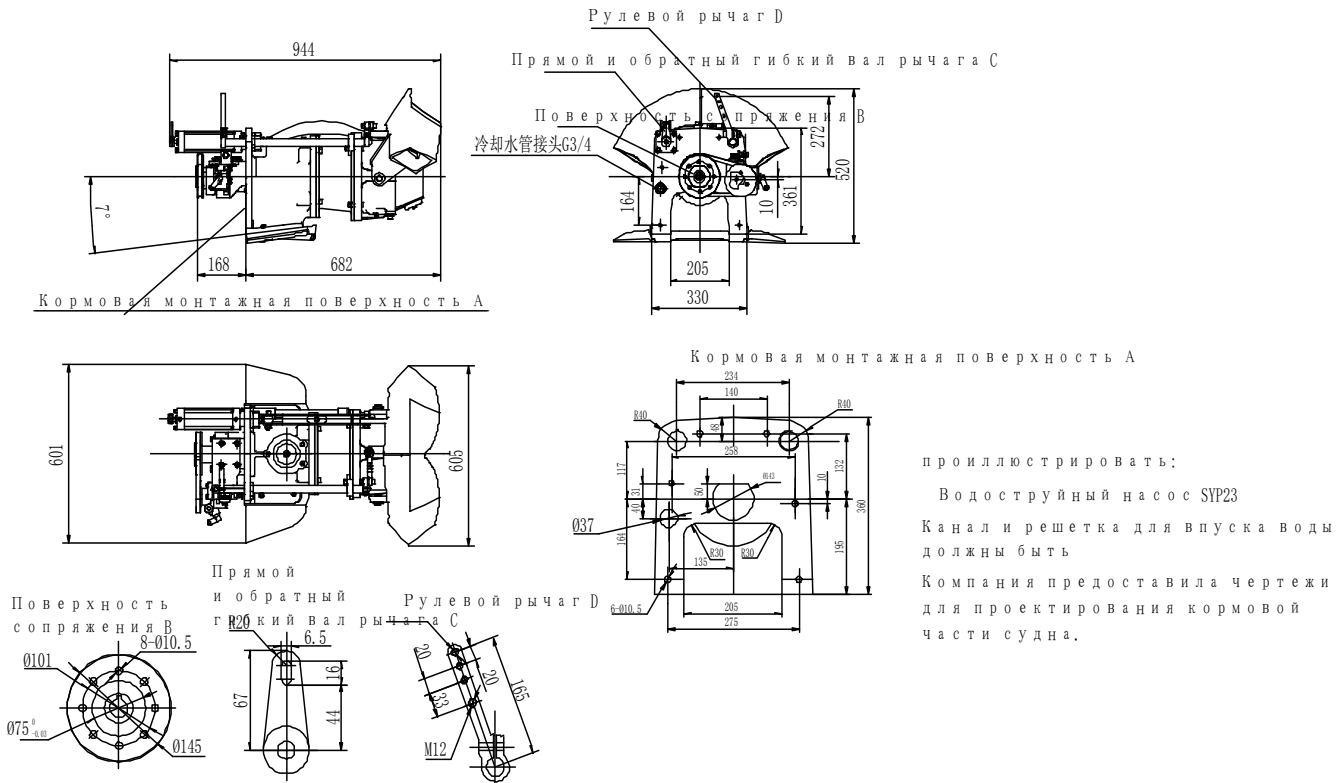
E-mail:tlk.sudokomplekt@yandex.ru

ДВИГАТЕЛЬ-ВОДОМЕТ

Модель: SYP23



Общие размеры



Основные технические данные:

Модель	SYP23
Питание/Мощность	50~220/3000~4300
Класс рабочего колеса	1
Эффективность тяги	$\geq 70\%$
Применение скорости (knots)	≤ 45
Угол поворота рулевого колеса	$22 \pm 1^\circ$
Рулевое управление и управление задним ходом	Гидравлический и мягкий кабель
Тип установки	Половина вложения
Соединение с двигателем	Прямое подключение
Вес насоса (сухой) (Kg)	79
Внутренний насос с водяным весом (Kg)	22

ДИЗЕЛЬНЫЕ ДВИГАТЕЛИ ДЛЯ ОТКРЫТЫХ ШЛЮПОК

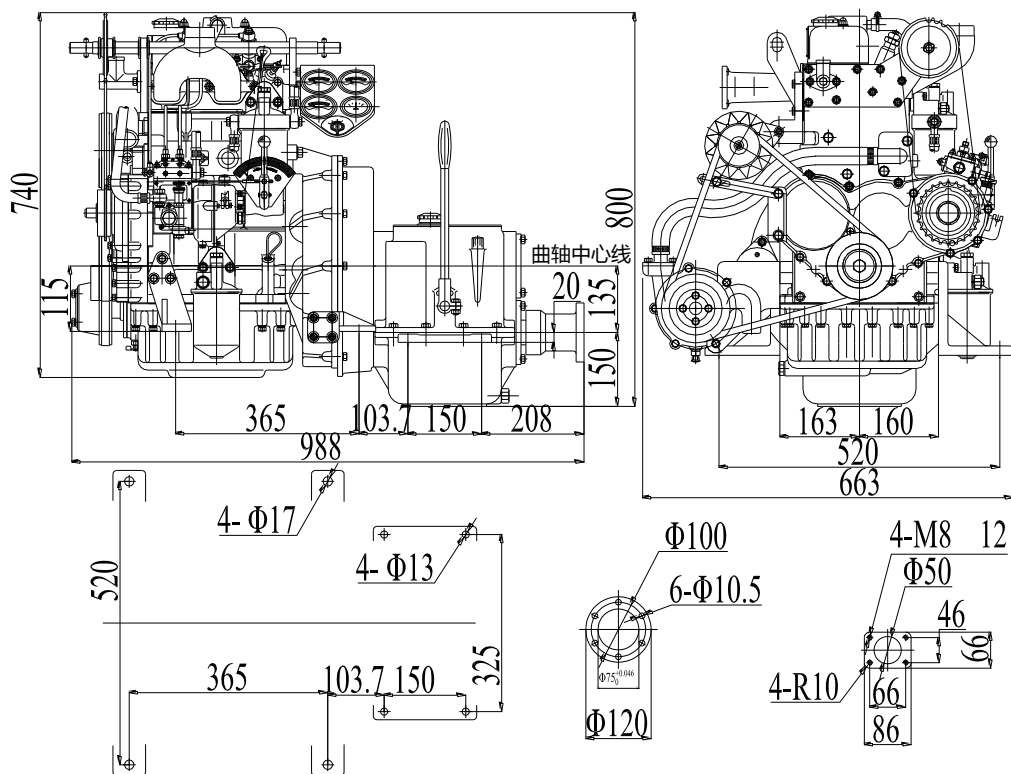
Модель: ZX2105J



Модель: ZX2105J-1

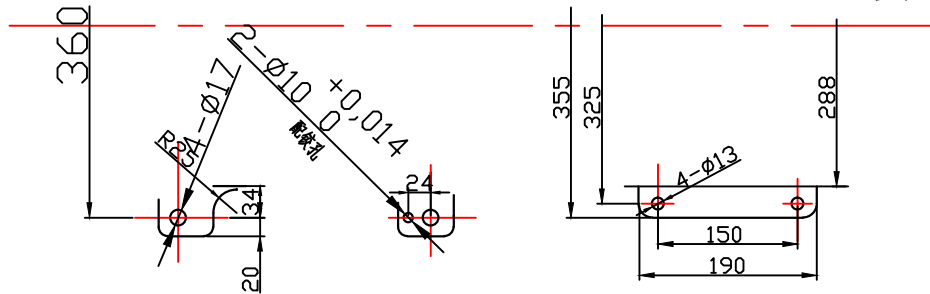
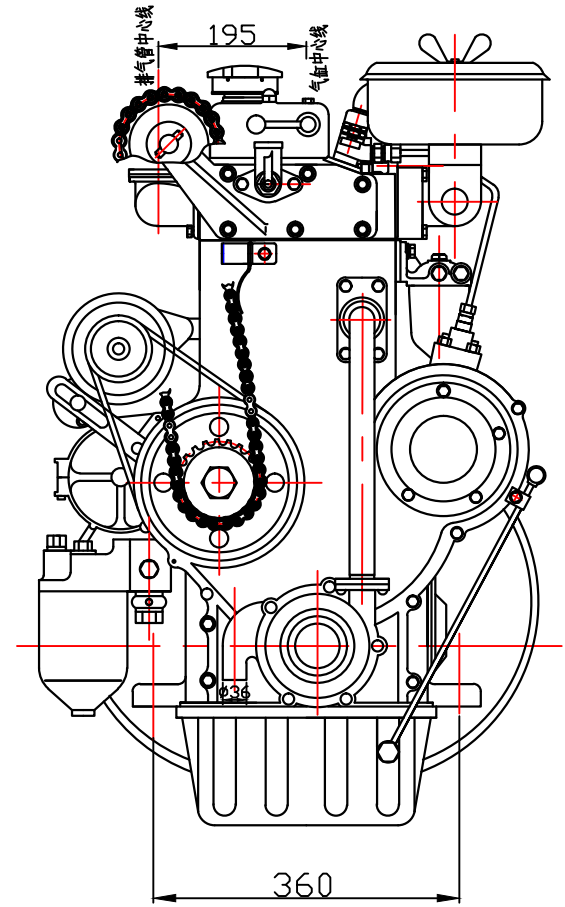
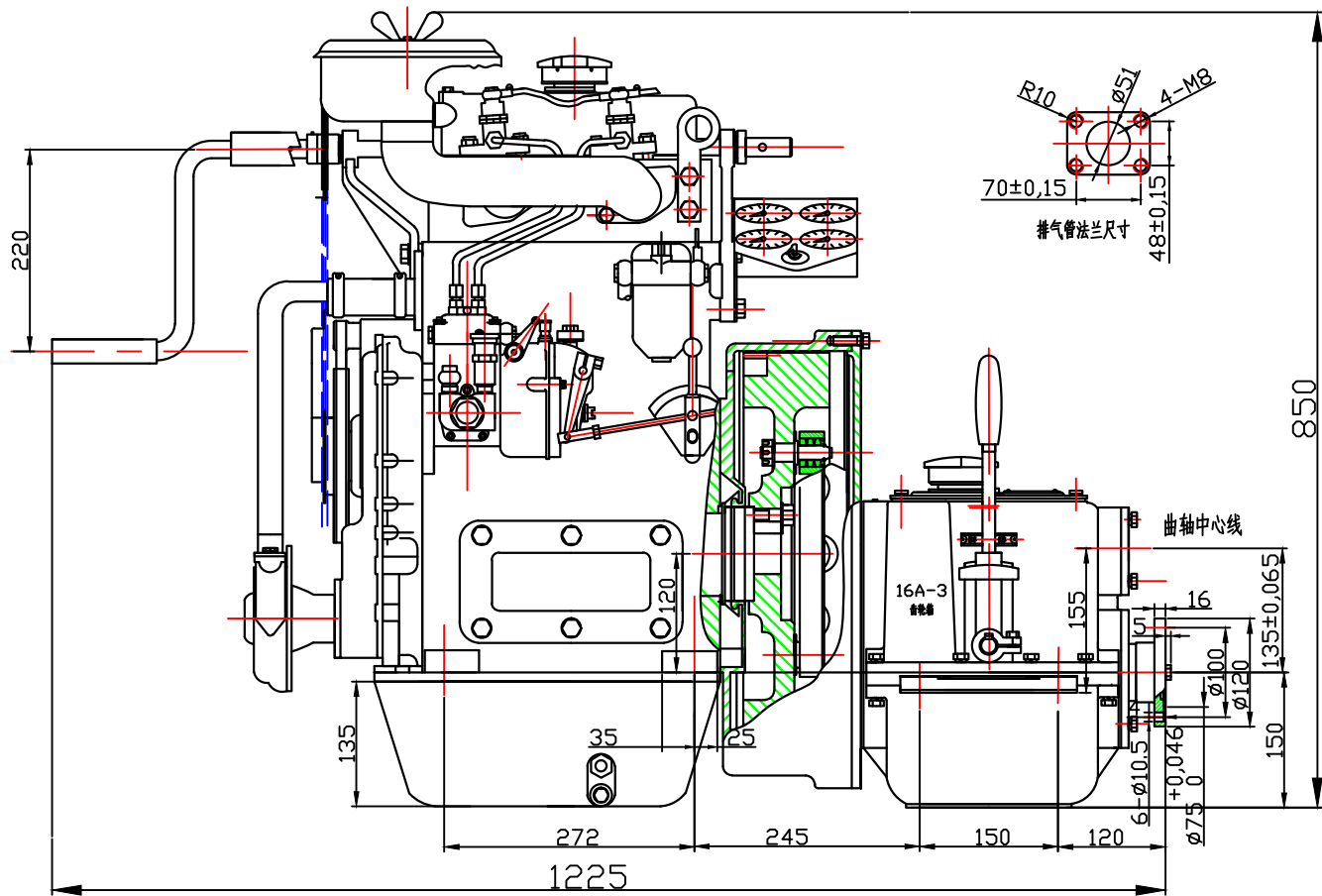


Габаритные размеры



Технические характеристики

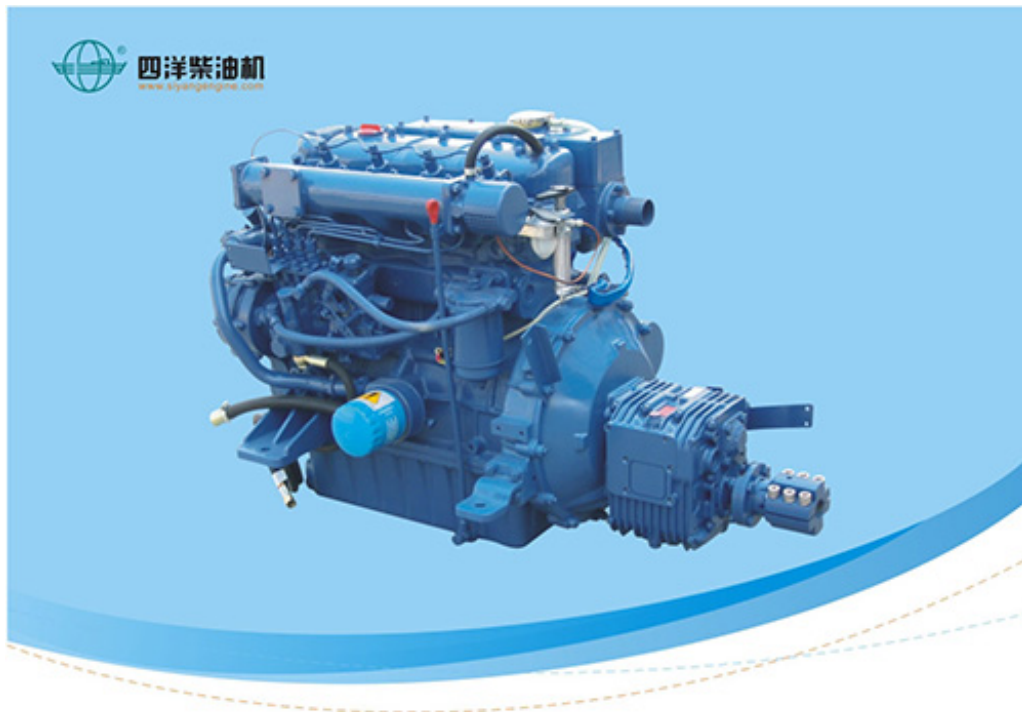
Модель	ZX2105J
Тип	Двухцилиндровый, вертикальный, четырехтактный, с водяным охлаждением, непосредственным впрыском,
Диаметр цилиндра X ход поршня (мм)	105X118
Общий объем поршня (L)	2.0435
Степень сжатия	17:1
Номинальная мощность/скорость(кВт/Об/мин.)	17.6~20.6/1800~2000
Мах.мощность/скорость (KW/r/min)	19.36~22.66/1858~2064
Метод запуска	Электрический (ручной запуск)
Направление вращения (от маховика)	против часовой стрелки
Тип коробки передач	16A-3
Коэффициент уменьшения	2.5: 1
Габаритные размеры (mm)	988×663×790
Вес нетто (Kg)	285



ZX2105J-1 柴油机组外形图

ДИЗЕЛЬНЫЕ ДВИГАТЕЛИ ДЛЯ ПОЛНОСТЬЮ ЗАКРЫТЫХ ШЛЮПОК

Модель:N485J-3



Модель:380J-3



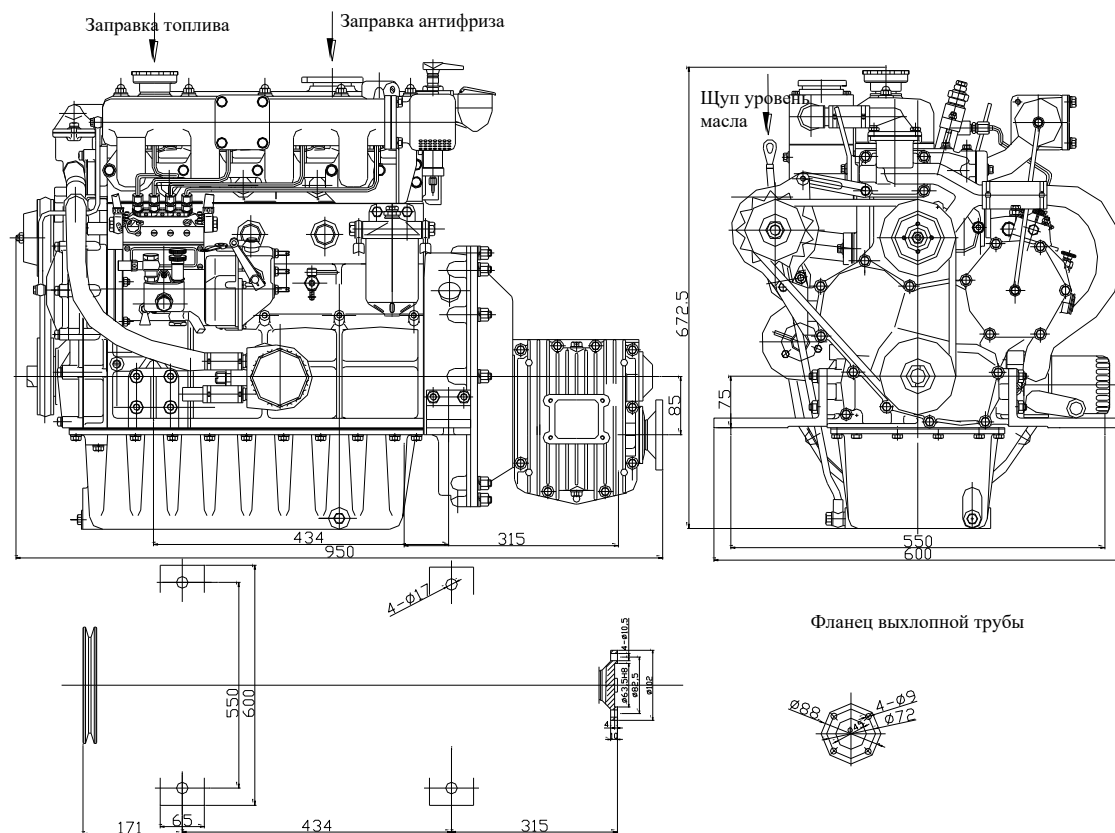
Модель:4L88CB



Модель:4L68CB



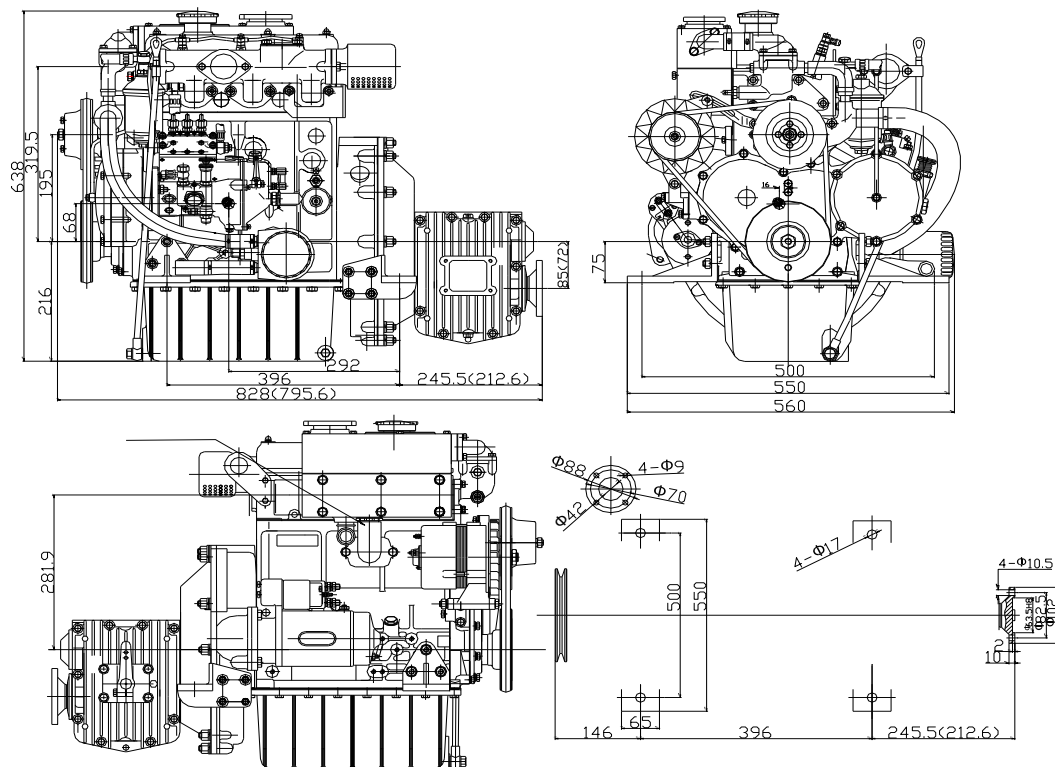
Габаритные размеры



Техническая характеристика

Модель	N485C	
ТИП	четыре цилиндра, рядный, вертикальный, четырехтактный, водяное охлаждение, прямой впрыск,	
Диаметр цилиндра X ход поршня (mm)	85X95	
Общий объем поршня (L)	2.156	
Степень сжатия	18:1	
Номинальная мощность/ скорость (KW/r/min)	30/2800	30/3000
Макс.мощность/скорость (KW/r/min)	33/2884	33/3096
Метод запуска	Электрический (опция: пружинный запуск, ручной запуск или запуск гидравлическим двигателем)	
Направление вращения (от маховика)	По часовой стрелке	

Габаритные размеры



Техническая характеристика

Модель	SY380C	
Тип	Трёхцилиндровый, рядный вертикальный, четырёхтактный, с водяным охлаждением, непосредственным впрыском.	
Диаметр цилиндра X ход поршня (mm)	80X90	
Общий объем поршня (L)	1.357	
压缩比 Compression ratio	18:1	
Номинальная мощность/скорость (KW/r/min)	20.6/2800	
Мощность Max./скорость (KW/r/min)	22.6/2890	
Метод запуска	электрический (опция: пружинный запуск, ручной запуск или запуск гидравлическим двигателем)	
Направление вращения (от маховика)	По часовой стрелке	
Тип коробки передач	SCG025	ZF25M
Коэффициент уменьшения	Предстоящий 2.74 За кормой 2.67	
Габаритные размеры двигателя (mm)	828 × 560 × 638	
Вес нетто (Kg)	200	

ДИЗЕЛЬНЫЕ ДВИГАТЕЛИ ДЛЯ РЫБАЦКИХ ЛОДОК

Модель:SY485Y



Модель:SY495Y-SY495YA



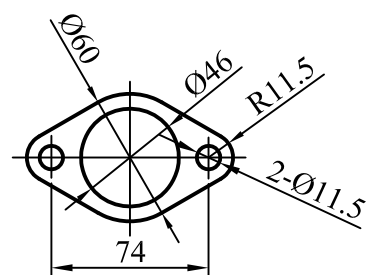
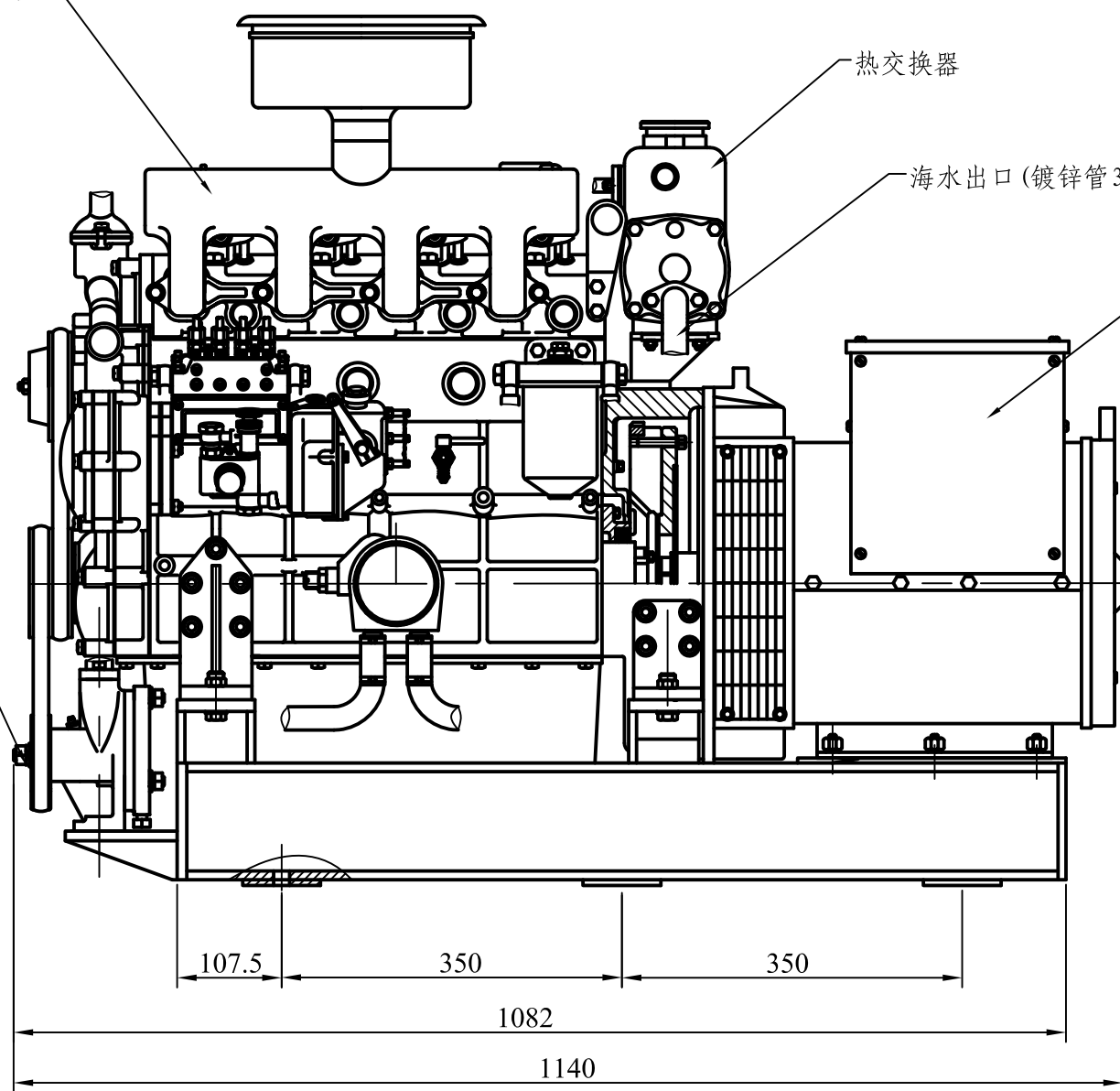
N485CD船用柴油机

热交换器

海水出口(镀锌管3/4")

斯坦福发电机

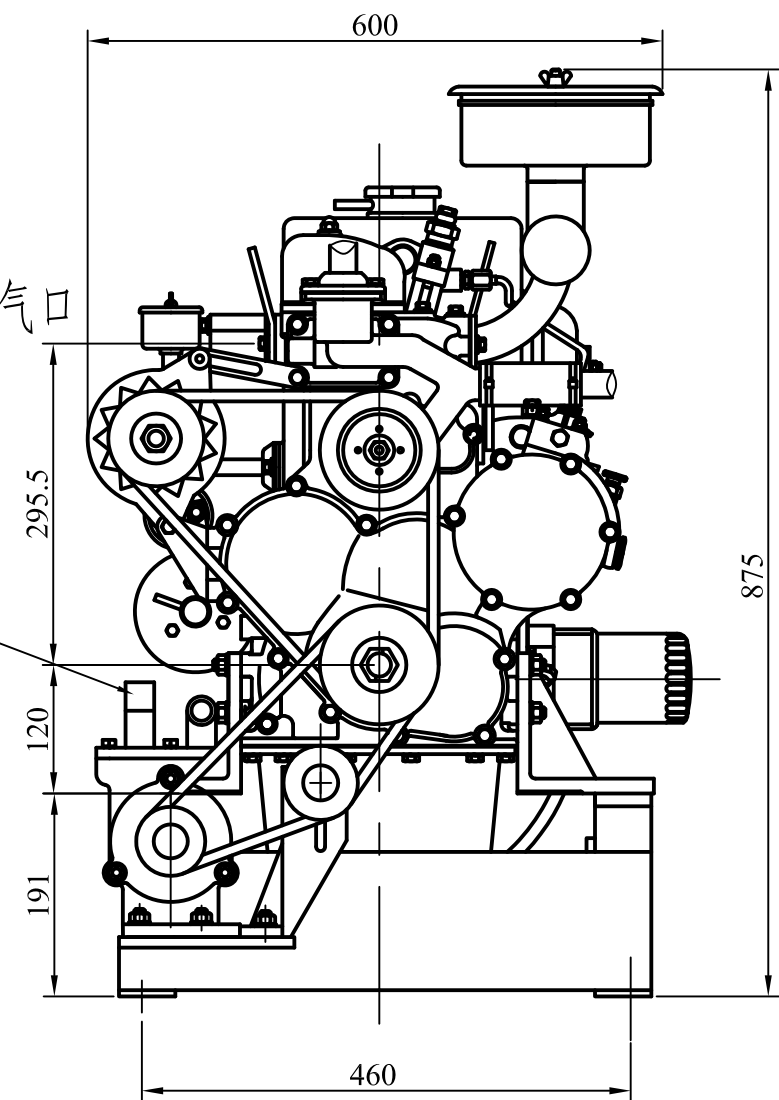
海水泵



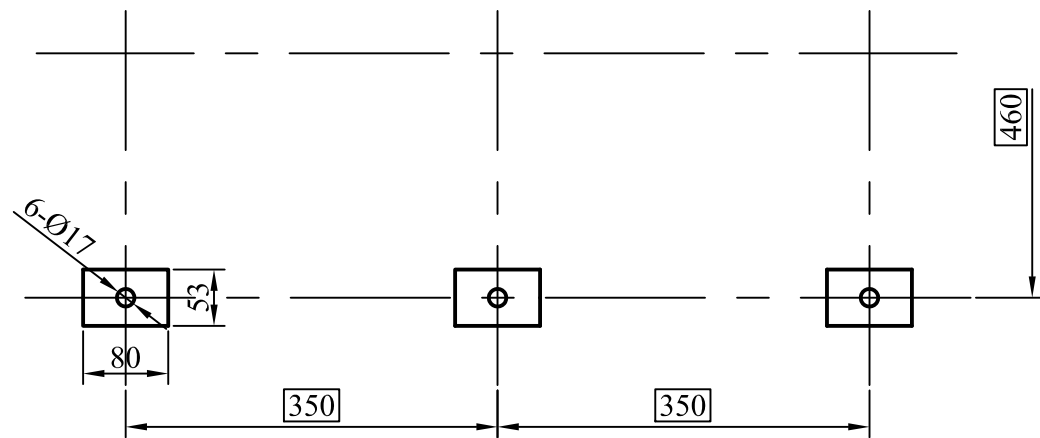
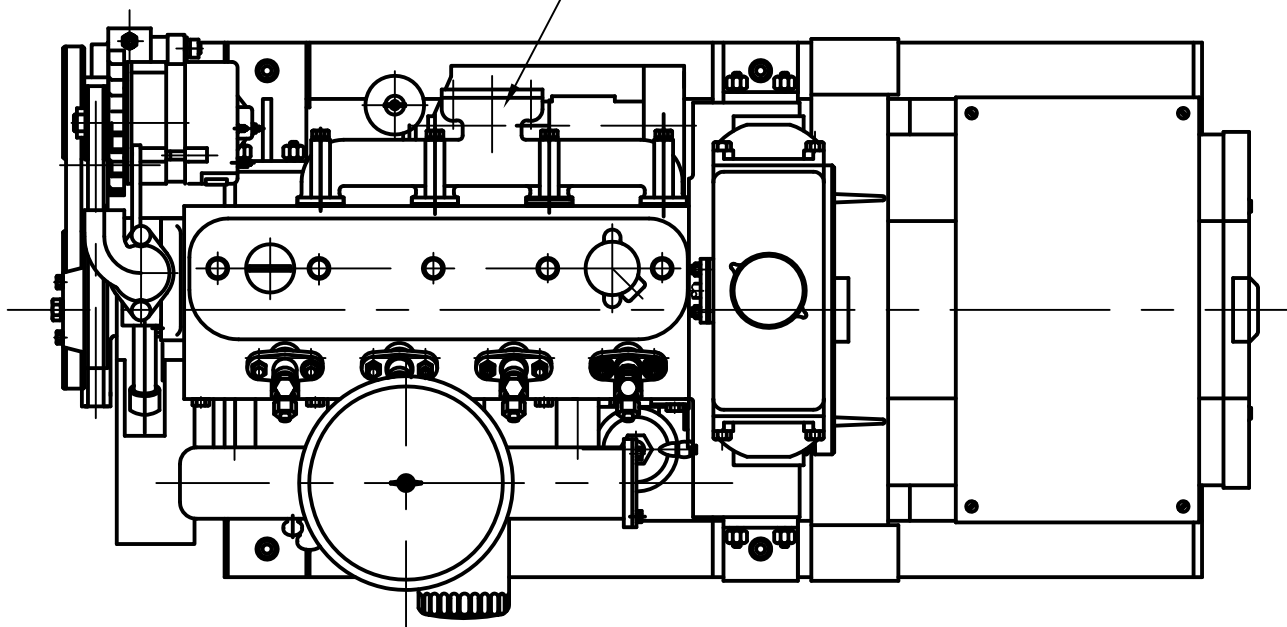
排气口发兰

海水泵进水口(镀锌管3/4")

排气口



排气口



ВЫСОКОСКОРОСТНЫЕ ДИЗЕЛЬНЫЕ ДВИГАТЕЛИ ДЛЯ ШЛЮПОК, ЛОДОК

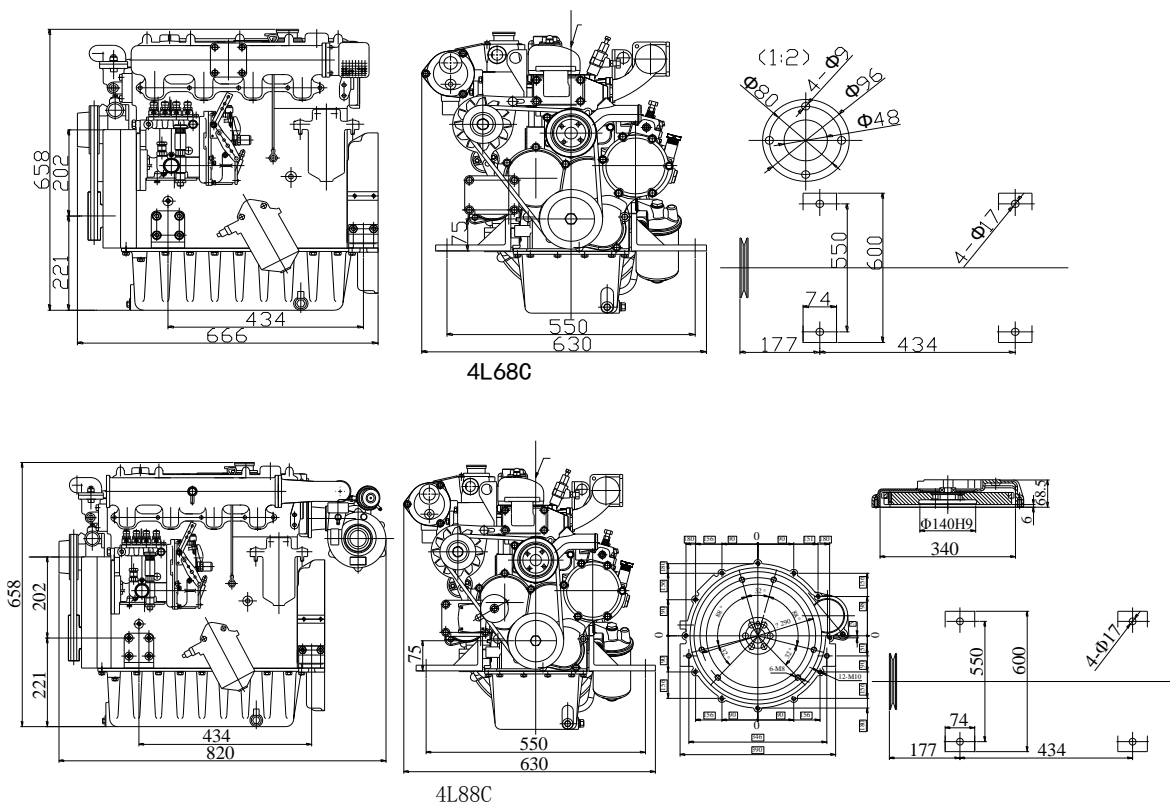
Модель: 4L68C/4L88C



Модель: SY110C/SY144C



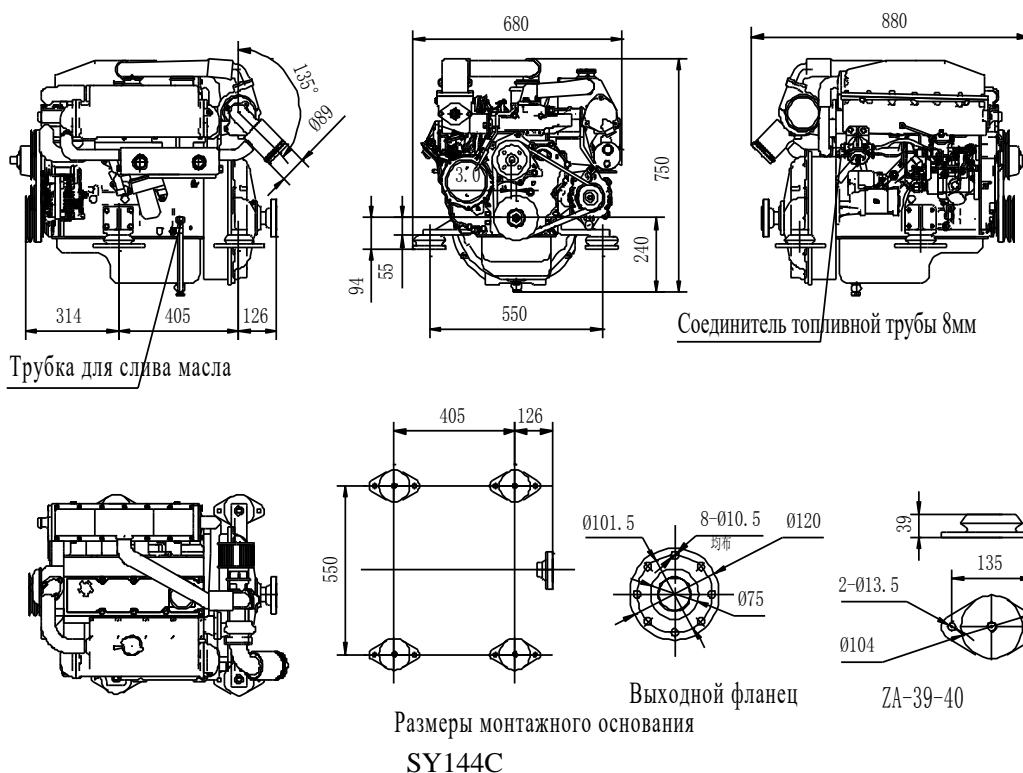
Габаритные размеры



Техническая характеристика

Модель	4L68C	4L88C
ТИП	Четыре цилиндра, рядный, вертикальный, четырехтактный, водяное охлаждение, прямой впрыск,	Четыре цилиндра, рядный, вертикальный, четырехтактный, с водяным охлаждением, непосредственным впрыском, турбонадувом
Диаметр цилиндра ход поршня мм	95X100	
Общий объем поршня (л)	2.834	
Степень сжатия	18:1	
Номинальная мощность/скорость (кВт/об/мин)	50/3200	65/3200
мощность/скорость (KW/r/min)	55/3303	71.5/3303
Метод запуска	Электрический (с двумя источниками)	
Направление вращения (от маховика)	Против часовой стрелки	
Габаритные размеры двигателя (мм)	666X630X658	695X650X658
Вес нетто (кг)	280	305

Габаритные размеры



Техническая характеристика

Модель	SY110C	SY144C
Тип	Четыре цилиндра, рядный, вертикальный, четырехтактный, с водяным охлаждением, вихревым впрыском, турбонадувом	Четыре цилиндра, рядный, вертикальный, четырехтактный, с водяным охлаждением, вихревым впрыском, турбонадувом с промежуточным охлаждением
Диаметр цилиндра X ход поршня (мм)	99. 2X102	
Общий объем поршня (L)	3. 153	
Степень сжатия	22:1	
Номинальная мощность/скорость (KW/r/min)	73. 6(100PS)/3600	96(130. 6PS)/3600
мощность/Номинальная (KW/r/min)	80. 9(110PS)/3715	105. 6(143. 6PS)/3715
Метод запуска	Электрический (с двумя источниками)	
Направление вращения (от маховика)	Против часовой стрелки	
Габаритные размеры двигателя (мм)	880×680×715	880×680×750
Вес Нетто (Kg)	285	296

ДОПОЛНИТЕЛЬНОЕ ОБОРУДОВАНИЕ

HS-1 Пусковое устройство с пружинным накопителем энергии



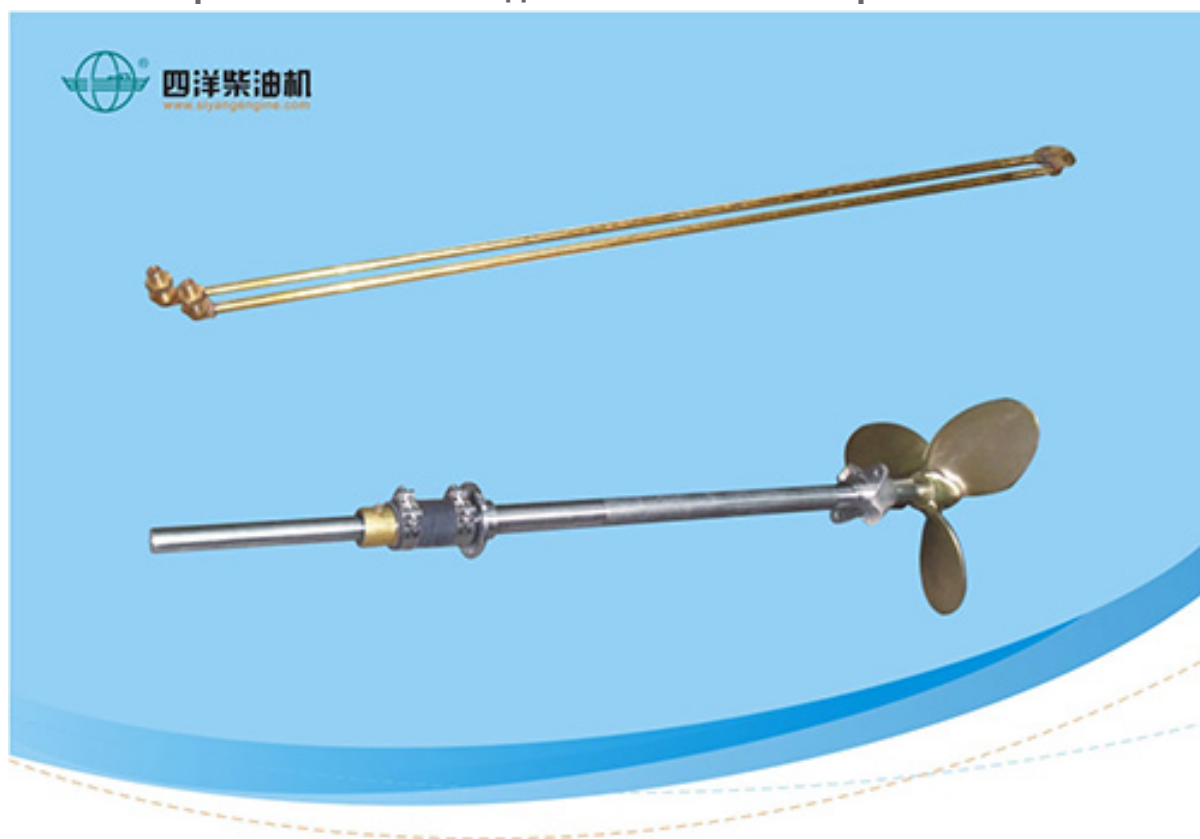
Панель управления дизельным двигателем



Винты для скоростных лодок, винты для яхт



Сборка килевого охладителя и системы кормового вала



Судовой дизель-генератор



О с н о в н ы е т е х н и ч е с к и е п а р а м е т р ы

Модель блока	CCFJ12J		CCFJ20J-W
Модель дизельного двигателя	N485CD		N485CD
Обороты (rpm)	1500		3000
Мощность (kW)	17		30
Модель двигателя	BCM184G14	BCM184E14	SB-HW7-20
Мощность (kW)	12	12	20
Номинальное напряжение (V)	230	400	
Номинальный ток (A)	65.2	21.7	36.1
Частота (Hz)	50		
Коэффициент мощности	0.8(%)		
Метод электропроводки	Однофазный	Трехфазная трех (четырёх) проводная система	
Метод регулирования напряжения	автоматический		
Как это работает	непрерывный		
Габаритные размеры (mm)	1140×550×890		1390×550×890
Вес (kg)	410		440

Marine Diesel-Generator Set CCFJ12J/CCFJ20J-W

The marine diesel generator set is designed and manufactured as A.C power station in ship for electrical supply of illumination and communication. It has been found according of standard (GB/T13032 -91) .

It can be matched option A.C or D.C generator to conform to the customer's requirements.

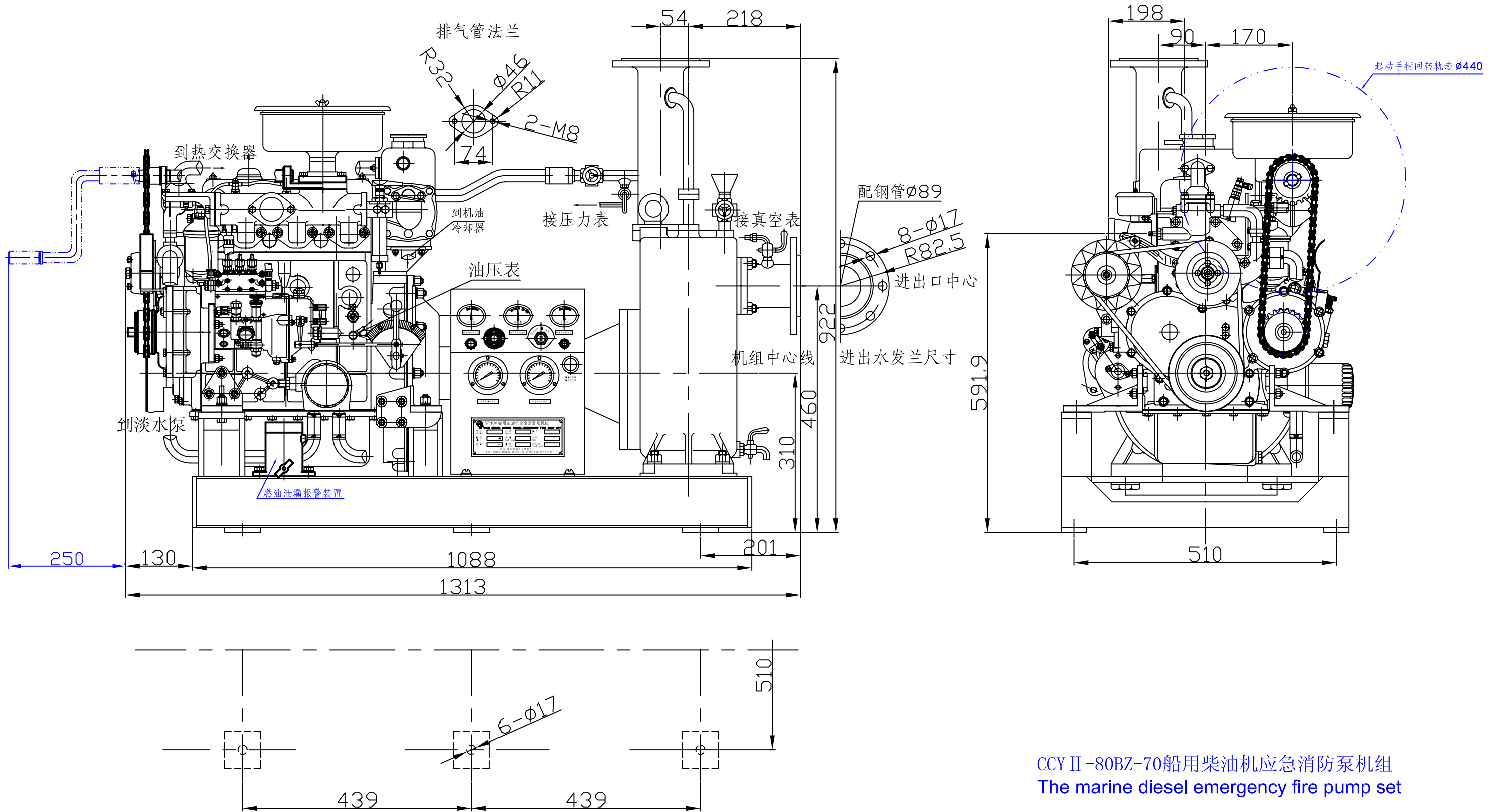
The products are approved by the China Classification Society.

Main Technical Data

Model	CCFJ12J		CCFJ20J-W
Engine model	N485CD		N485CD
Rated speed (rpm)	1500		3000
Engine rated optput (kW)	17		30
Generator model	BCM184G14	BCM184E14	SB-HW7-20
Rated power (KW)	12	12	20
Rated voltage (V)	230	400	
Rated current (A)	65.2	21. 7	36.1
Frequency (Hz)	50		
Power factor	0.8(later)		
Phase number and connection	Single phase	3 phase 3 wire or 3 phase 4 wire system	
Control voltage method	automatic		
Running state	Continuous		
Overall dimension(L×W×H)(mm)	1140×550×890		1390×550×890
Net Weight (kg)	410		440

Аварийный пожарный насосный агрегат морского назначения ССУП-80ВЗ-55 (70)





CCY II-80BZ-70船用柴油机应急消防泵机组
 The marine diesel emergency fire pump set

